

OŚRODEK WYPOCZYNKOWY ROYAL

JASTRZĘBIA GÓRA



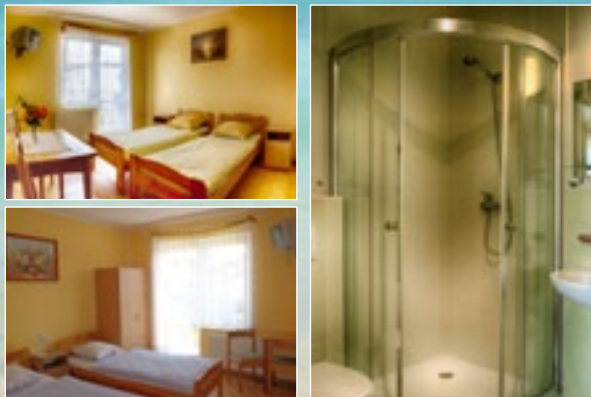
tel. 58 674 95 60
kom. 605 209 636
kom. 661 406 932

ul. Topolowa 18
84-104 Jastrzębia Góra

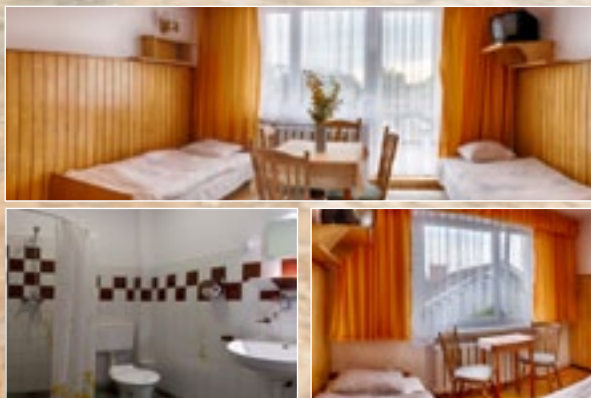
www.osrodekroyal.pl
info@osrodekroyal.pl

ROYAL położony jest w części willowej miasta w odległości 400m od plaży. Dysponujemy pokojami z łazienkami 2,3 i 4-osobowymi, TV + Wifi. Dostępnych jest 70 miejsc + 50 miejsc w drugim budynku.

POKOJE STANDARD



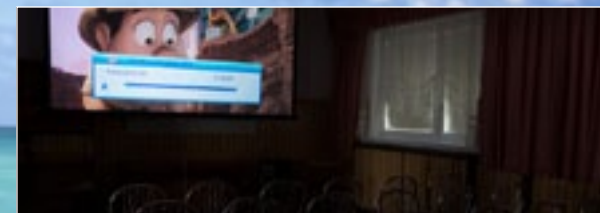
POKOJE CLASSIC



STOŁÓWKA



SALA KINOWO - DISKOTEKOWA



Oferujemy dobre nagłośnienie, projektor HD, 120-calowy ekran oraz oświetlenie (lasery, kule, ultrafiolet). Dostępny jest Cyfrowy Polsat oraz konsola XBOX z wieloma grami na KINECT .

SPRZĘT KOMPUTEROWY



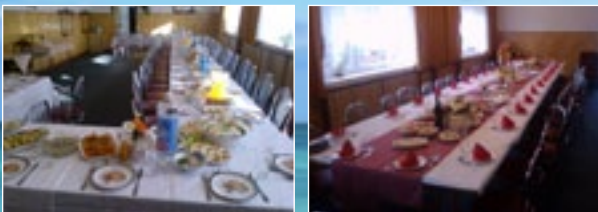
Dysponujemy 10 laptopami z Wifi i dostępem do internetu.

MAŁA SALA



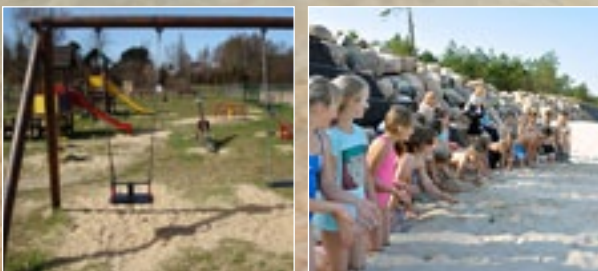
Wyposażona m.in. w tablicę zmywalną, dart, piłkarzyki, minibilard, gry planszowe, zabawki, kącik książki.

IMPREZY OKOLICZNOŚCIOWE



Zajmujemy się również organizacją imprez okolicznościowych, bankietów, przyjęć itp.

W POBLIŻU OŚRODKA



Niedaleko ośrodka znajdują się : boiska , plac zabaw, stadnina koni, miejsce na ognisko oraz basen (odpłatny) w zaprzyjaźnionym ośrodku Hutnik .

JASTRZĘBIA GÓRA

Plaża w Jastrzębiej Górze jest niezwykle różnorodna, od najwyższego w Polsce stromego klifu, gdzie pokonać trzeba około 300 stopni aż po łagodniejsze zejście na zachodnim krańcu. Jej szerokość wynosi miejscami nawet 200 m. Każdy znajdzie tu coś dla siebie.



Kurort ubiega się o status UZDROWISKO - ze względu na lecznicze właściwości jodu, którego sporo w tujszym powietrzu.

Jastrzębia Góra to nie tylko plaże, ale słynący z niebywalej urody i mikroklimatu Nadmorski Park Krajobrazowy. Lisi Jar, wąwóz porośnięty stuletnimi bukami , to tylko jego niewielka część. Bogactwo lasów, torfowisk i samego wybrzeża to świetna alternatywa w dni, kiedy braknie słońca.

Przyłądek Rozewie zna z nazwy prawie każdy. Do niedawna uważany był za najbardziej wysunięty na północ punkt Polski. Choć dziś już wiadomo, że tym punktem jest Gwiazda Północy, to i tak warto odwiedzić latarnie morskie oraz krajobrazowy rezerwat Przyłądek Rozewski, gdzie spotkać można dwustuletnie buki o średnicy do 3 m.

Centralnym miejscem spacerowym Jastrzębiej Góry jest Promenada Światowida. Znajdują się tu liczne kawiarnie, restauracje oraz bary szybkiej obsługi.

Można także kupić pamiątki z nad morza. Promenada prowadzi do punktu widokowego i zejścia na plażę. Polecamy także spacer starymi uliczkami Jastrzębiej Góry, gdzie zachowały się wille z lat 20 ubiegłego stulecia.

Dla miłośników aktywnego wypoczynku do dyspozycji są ośrodki jeździeckie ulokowane w Rozewiu oraz Karwi. Oferują one jazdy konne i przejażdżki dorożką dla początkujących oraz zaawansowanych jeźdźców.

Okolice Jastrzębiej Góry to także ponad trzydzieści kilometrów tras o zróżnicowanym stopniu trudności przeznaczonych dla marszów Nordic Walking.

ODLEGŁOŚĆ OD INNYCH MIAST



GDAŃSK
70 km



GDYNIA
70 km



HEL
50 km



ŁEBA
70 km